

MIETE | 83088 KIEFERSFELDEN

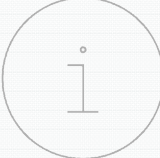
Gewerbefläche mit ca. 500 m² - ab sofort verfügbar

-ZIMMER | M² | MIETE: € 8 330,00 | BETRIEBSKOSTEN: € 1 500,00

	OBJEKTART	Sonstiges Gewerbe, Lager,	ZIMMER/RÄUME	
	BEZUGSTERMIN	nach Absprache	WOHNFLÄCHE IN m² CA.	
	BRUTTOMIETE INKL. MWST	€ 8.330,00	NUTZFLÄCHE m²	500
	NEBENKOSTEN INKL. MWST	€ 1.500,00	ZUSTAND	Erstbezug
	BRUTTOWARMMIETE INKL. MWST	€ 9.830,00	HEIZWÄRMEBEDARF	
	KAUTION		GESAMTENERGIEEFFIZIENZ	

OBJEKTbeschreibung

Büros und Gewerbeflächen ab sofort zu mieten *provisionsfrei*

 Das Kaiserreich Kiefersfelden setzt in puncto außergewöhnliche Lebensqualität am Arbeitsort neue Akzente in der Region. Auf 40.000 m² entsteht ein moderner Mix aus Büro-, Gewerbe- und Handels-, Gastronomie- und Entertainmentflächen, der Gäste anzieht und zum Verweilen einlädt. Ein prominenter Standort mit nachhaltigem Architektur- und Nutzungskonzept in einer der gefragtesten Regionen zwischen München, Salzburg und Innsbruck. Ein Standort - viele Möglichkeiten! Moderne, auf den New-Work-Ansatz ausgerichtete Büro- und Gewerbeflächen, vielfältige Freizeitangebote, ein breites Gastronomie- und Dienstleistungsangebot sowie ein Hotel verschmelzen zu einem 360-Grad-Konzept, das in puncto außergewöhnliche Lebensqualität am Arbeitsort neue Akzente setzt. Die Symbiose von Berufs- und Privatwelt im Kaiserreich ist einzigartig in der Region.

AUSSTATTUNG

Gewerbefläche mit ca. 500 m² - ab sofort verfügbar

- vielfältige Nutzungsmöglichkeit
- Deckenhöhe bis 3,80 m
- Rolltor für Anlieferung 3 m Höhe
- barrierefreier Zugang
- zentrale Anbindung
- tolle Aussicht ins Inntal
- energetisch optimiert
- niedrige Energiekosten
- sehr gut erreichbar
- Infrastruktur vorhanden
- Glasfasernetz für digitale Arbeitsplätze

Alle Angaben nach bestem Wissen. Irrtum und Zwischenvermietung vorbehalten. Dieses Exposé ist eine Vorinformation, als Rechtsgrundlage gilt allein der abgeschlossene Mietvertrag.



LAGE

Wo der Fluss "Inn" Tirol verlässt und ein weites Tal erreicht, liegt inmitten der imposanten Bergwelt zwischen "Wilder und Zahmer Kaiser" der Genuss- & Komptenzpark Kaiserreich Kiefersfelden. Direkt an der Verkehrsader, die den Osten und Westen bzw. den Norden und Süden der DACH-Region miteinander verbindet - ist Kiefersfelden seit jeher ein wichtiger Knotenpunkt. Ein Punkt von dem aus nicht nur die Alpenländer unkompliziert und rasch erreichbar sind, sondern der auch der neue alpine Dreh- und Angelpunkt wird.



SONSTIGES

Leichte und offene Architektur vor der Kulisse der imposanten Bergwelt: 40.000 m² sind der Symbiose aus Genuss & Kompetenz gewidmet. Moderne, auf den New Work-Ansatz ausgerichtete Büro- und Gewerbeflächen, vielfältige Freizeitangebote, ein breites Gastronomie- und Dienstleistungsangebot sowie ein Hotel verschmelzen zu einem 360° Konzept das in punkto außergewöhnliche Lebensqualität am Arbeitsplatz neue Akzente setzt.

Nähere Details entnehmen Sie bitte unserer Homepage: www.kaiserreich.de
Preise auf Anfrage! Vermietung erfolgt provisionsfrei vom Eigentümer!



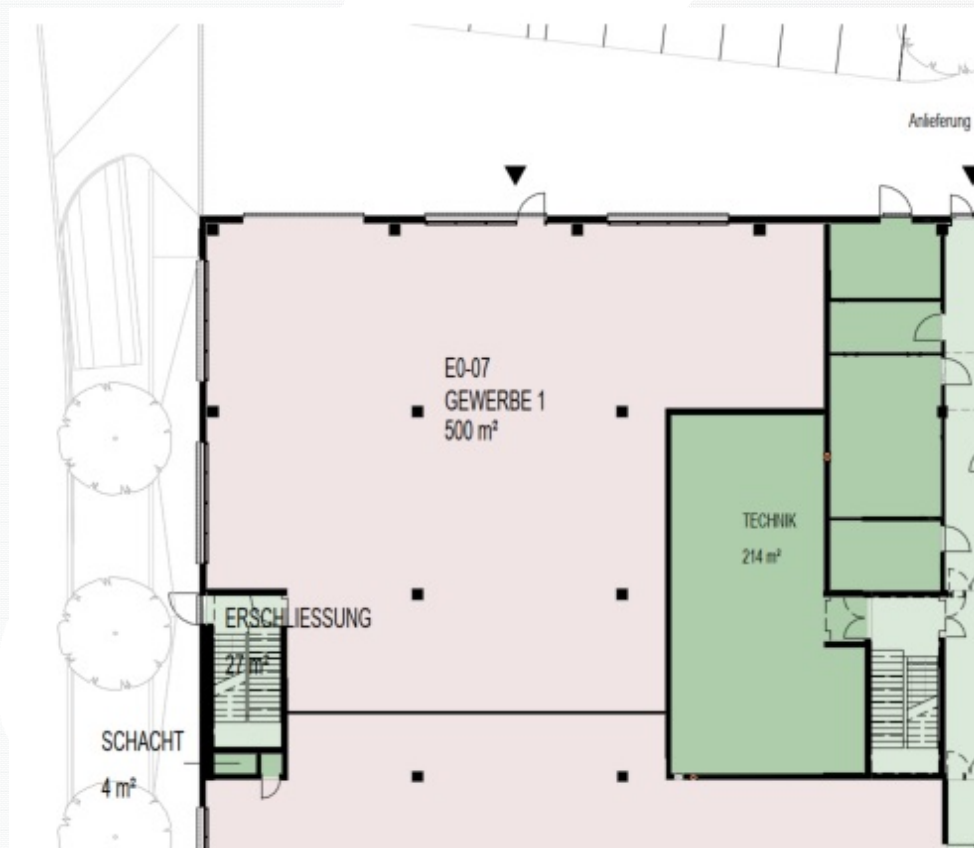
ANSPRECHPARTNER

Sebastian Herbig, Unterberger Immobilien GmbH
sebastian.herbig@unterberger-immobilien.cc, +436648252375

Alle Angaben nach bestem Wissen. Irrtum und Zwischenvermietung vorbehalten. Dieses Exposé ist eine Vorinformation, als Rechtsgrundlage gilt allein der abgeschlossene Mietvertrag.



Genusszentrum Vogelperspektive



GR Gewerbe 1

Alle Angaben nach bestem Wissen. Irrtum und Zwischenvermietung vorbehalten. Dieses Exposé ist eine Vorinformation, als Rechtsgrundlage gilt allein der abgeschlossene Mietvertrag.

Unterberger Immobilien GmbH

Salurner Straße 38 | 6330 Kufstein

UNTERBERGER
 // Immobilien



Schaufenster möglich



helle Arbeitsbereiche

Alle Angaben nach bestem Wissen. Irrtum und Zwischenvermietung vorbehalten. Dieses Exposé ist eine Vorinformation, als Rechtsgrundlage gilt allein der abgeschlossene Mietvertrag.



Innenausbau noch möglich



hochwertige Portale und Türen

Alle Angaben nach bestem Wissen. Irrtum und Zwischenvermietung vorbehalten. Dieses Exposé ist eine Vorinformation, als Rechtsgrundlage gilt allein der abgeschlossene Mietvertrag.

Unterberger Immobilien GmbH

Salurner Straße 38 | 6330 Kufstein

UNTERBERGER
// Immobilien



Glasscheiben mit UV-Schutz



Außenanlagen

Alle Angaben nach bestem Wissen. Irrtum und Zwischenvermietung vorbehalten. Dieses Exposé ist eine Vorinformation, als Rechtsgrundlage gilt allein der abgeschlossene Mietvertrag.